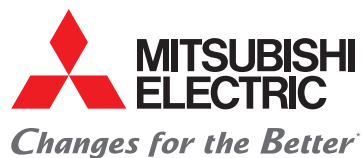




for a greener tomorrow**



POMPE À CHALEUR AIR / AIR

Console DE LUXE

Hyper Heating "Spécial chauffage"



A+++/A+¹

MFZ-KJ / MUFZ-KJ

L'énergie est notre avenir, économisons-la !

* la culture du meilleur
** Changeons pour un environnement meilleur
1 : Classe énergétique saisonnière Froid / Chaud



Performance énergétique

La pompe à chaleur Air/Air MFZ-KJ est constituée d'un groupe extérieur et d'une unité intérieure que l'on fixe au mur ou pose au sol. Grâce à son circuit de fluide frigorigène alternativement compressé et détendu, le groupe extérieur récupère l'énergie contenue dans l'air même lorsqu'il fait froid et la transfère à l'intérieur de votre maison.

Les pompes à chaleur Air/Air sont également appelées climatiseurs réversibles car elles permettent de rafraîchir l'habitat durant l'été. Le sens de circulation du fluide est simplement inversé par une vanne.

En captant jusqu'à 75% de leur énergie dans l'air extérieur et avec la faible part d'énergie électrique utilisée, les pompes à chaleur permettent de réduire jusqu'à 90% les émissions de CO₂ par rapport à une chaudière.

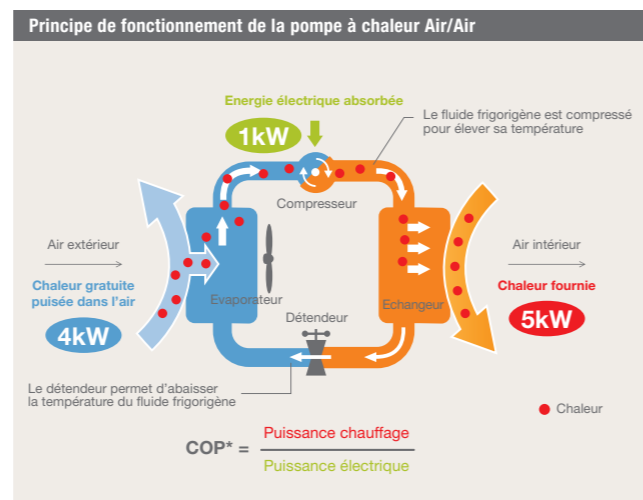
Les pompes à chaleur vous font surtout réaliser des économies conséquentes sur votre facture énergétique par rapport au chauffage traditionnel avec une chaudière ou des radiateurs électriques. De plus, pour vous aider à financer votre projet, les pompes à chaleur Air/Air sont admissibles à l'éco-prêt à taux zéro⁽¹⁾.

RT2012

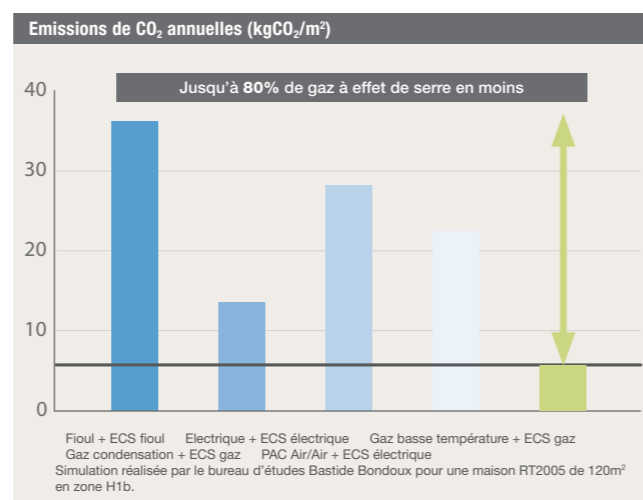
Pour répondre aux spécifications de la Réglementation Thermique (RT 2012) pour les constructions neuves. La console MFZ-KJ dans sa configuration Mono-Split ou Multi-Split peut être installée en mode chaud seul.



Economie d'énergie



Energie renouvelable



Technologie Hyper Heating : la surdoudée de la performance

Avec des valeurs allant jusqu'à 4,4 pour le SCOP* (A+ en mode chauffage) et jusqu'à 8,5 pour le SEER** (A+++ et A++ en mode rafraîchissement) la console MFZ-KJ équipée de la technologie Hyper Heating vous garantit un confort, à coût maîtrisé, été comme hiver.

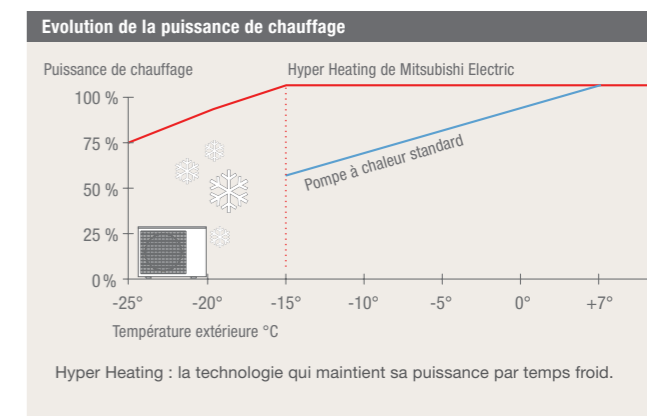
Performance exceptionnelle en chauffage : maintien de la puissance jusqu'à -15°C

La technologie Hyper Heating du groupe extérieur MUFZ-KJ a été spécifiquement développée par Mitsubishi Electric pour les climats très froids. Elle améliore la performance de votre pompe à chaleur et permet de maintenir sa puissance de chauffage jusqu'à -15°C extérieur et d'assurer du chauffage jusqu'à -25°C. Associées à une montée en température rapide, les performances de l'Hyper Heating vous permettront de passer un hiver en toute sérénité.

Economie d'énergie : SCOP jusqu'à 4,4 et SEER jusqu'à 8,5

En plus de ces performances hors normes, votre pompe à chaleur Hyper Heating associée à la console MFZ-KJ bénéficie d'un SCOP* exceptionnel de 4,4 et un SEER** jusqu'à 8,5 pour la taille 25. La console MFZ-KJ grâce à la technologie Hyper Heating est remarquablement économe en énergie en mode rafraîchissement puisqu'elle se classe dans les catégories les plus performantes (A++ et A+++).

*SCOP: rendement saisonnier du produit en mode chauffage
**SEER: rendement saisonnier du produit en mode rafraîchissement



(1) Selon la loi de finance en vigueur - * COP : Coefficient de performance en Chaud/EER : Coefficient de performance en Froid. Par exemple, une pompe à chaleur avec un COP de 5 utilise seulement 1kW électrique pour produire 5 kW de chauffage

S'adapter à votre décoration

Pour s'adapter à la décoration de votre logement et à vos envies, la MFZ-KJ peut s'installer de trois façons différentes (seulement 14,5 cm d'épaisseur quand la MFZ-KJ est encastrée dans le mur).

Vous procurer plus de confort grâce à l'orientation des flux

Mode chauffage

Grâce à l'orientation optimisée des flux d'air en mode chaud, la console MFZ-KJ vous offrira un confort optimal en dédoublant son flux d'air pour diffuser l'air simultanément vers le haut et le bas de la pièce. Cette diffusion permet d'avoir une température homogène dans toute la pièce et de garantir un confort idéal.

Mode rafraîchissement

En mode rafraîchissement, la console MFZ-KJ ne soufflera que vers le haut de la pièce. En effet l'air plus frais étant naturellement plus « lourd » que l'air ambiant, il redescendra se mélanger avec l'air ambiant. Cette diffusion de l'air procure un rafraîchissement agréable et performant comme une brise d'air frais.

Mode « chauffage rapide »

Ce mode permet d'accélérer le chauffage de la pièce. La console adapte alors la position de ses volets de soufflage et souffle une partie de son air vers le bas pour le réchauffer une seconde fois, ce qui permet une montée en température de la pièce beaucoup plus rapide.

20 dB(A)

Fonctionnement ultra-silencieux

La console la plus silencieuse du marché !

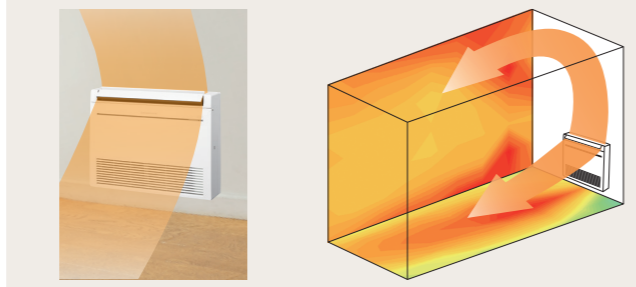
Les systèmes de climatisation Mitsubishi Electric sont réputés pour leur discrétion absolue. Avec un niveau sonore de seulement 20 dB(A) en fonctionnement mode rafraîchissement, l'ambiance de la pièce est si paisible que vous ne remarquerez pas que la console MFZ-KJ est en marche. (Niveau de pression acoustique à 1 m - Taille 25).

S'adapter à votre décoration

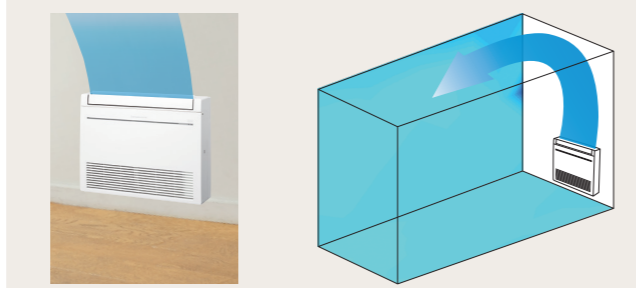


- 1 - Au sol (Grâce à son « pied » amovible)
- 2 - Au mur, non encastrée
- 3 - Au mur encastrée (-7cm en épaisseur)

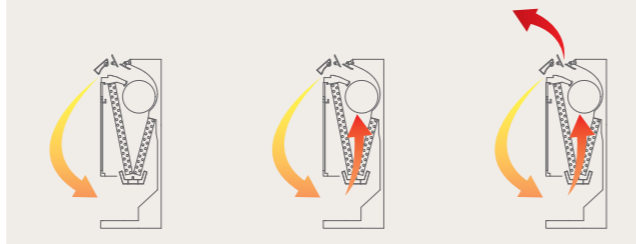
Mode chauffage



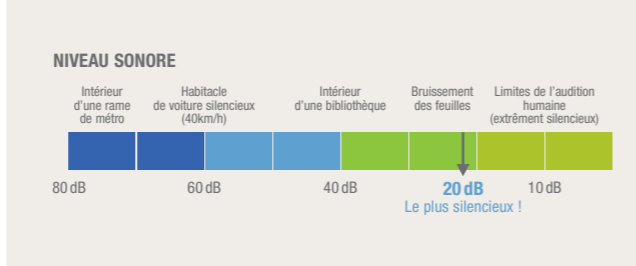
Mode rafraîchissement



Mode « chauffage rapide »



Fonctionnement ultra-silencieux



Pilotage de chez vous et à distance

Programmation de votre confort à la carte

La console MFZ-KJ est équipée de la fonction programmation hebdomadaire. Depuis sa télécommande infrarouge, vous définissez les paramètres pour allumer ou éteindre l'appareil, augmenter ou baisser la température automatiquement à différents moments de la journée ou de la semaine. Améliorez votre confort et réduisez votre consommation d'énergie. Avec 28 plages de fonctionnement programmables dans la semaine, vous ne vous occuperez plus de rien !

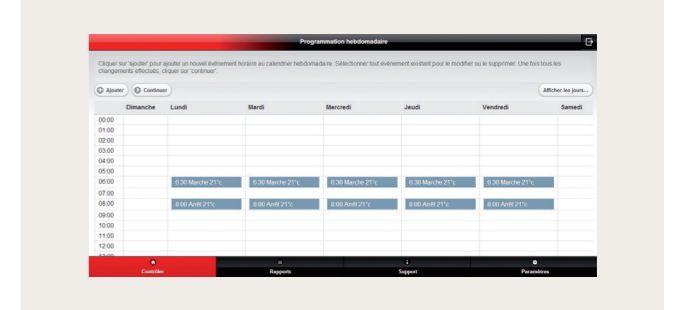
Pilotez votre installation à distance : interface Wi-Fi (En option)

La console MFZ-KJ est compatible avec l'option interface Wi-Fi Mitsubishi Electric (MAC-557IF-E). Cette interface permet de connecter votre système Mitsubishi Electric au réseau Wi-Fi de votre habitation et de piloter votre installation de chauffage et rafraîchissement à distance grâce à l'application MELCloud sur votre smartphone, tablette ou ordinateur.

MELCloud, vous permet :

- De changer le mode de fonctionnement (Chaud / Froid)
- De contrôler la vitesse de ventilation
- De sélectionner votre température de confort
- De configurer votre programmation hebdomadaire
- D'optimiser vos économies d'énergies
- D'inviter vos hôtes à moduler le confort de leur chambre d'amis depuis leur smartphone
- D'accéder à la protection hors gel pour votre maison secondaire ou lorsque vous êtes absent
- D'éteindre et remettre en marche automatiquement les équipements choisis avec le mode vacances
- De consulter la météo

Exemple de paramétrage hebdomadaire



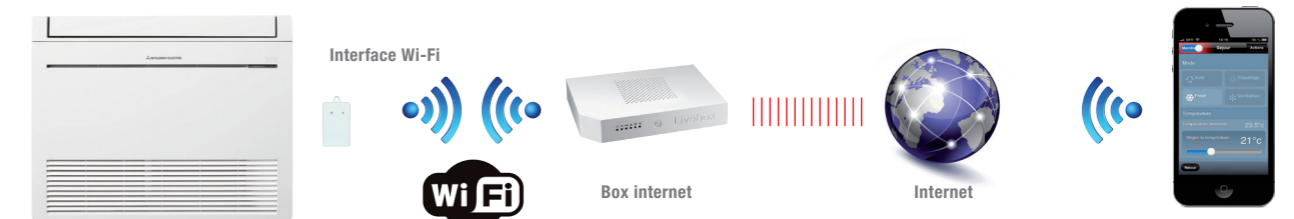
Télécommande simple et épurée



Tablette et smartphone avec interface application MELCloud



Principe de fonctionnement



La nouvelle étiquette énergétique

Les coefficients de performance saisonniers SEER et SCOP

Afin de réduire les consommations énergétiques, l'Union Européenne a mis en place la directive ErP (Energy related Products). Effective depuis le 1^{er} JANVIER 2013, elle vise à éliminer les produits énergivores au profit de ceux à haut rendement énergétique. Elle introduit de nouvelles mesures de la performance énergétique des climatiseurs, désormais répertoriées au sein de **la nouvelle étiquette d'efficacité énergétique** :

- Le **SEER** (Seasonal Energy Efficiency Ratio) qui fournit la valeur d'efficacité énergétique saisonnière du produit et définit sa classe énergétique en mode rafraîchissement.
- Le **SCOP** (Seasonal Coefficient of Performance) qui désigne le rendement saisonnier du produit et définit, par zone climatique, sa classe énergétique en mode chauffage.

Développée dans un esprit de transparence et obligatoire pour les produits de climatisation jusqu'à 12 kW, cette étiquette énergétique (déjà applicable sur les appareils électroménagers, ampoules...) permet au consommateur de comparer plus aisément les performances énergétiques des appareils. Chaque produit dispose de sa propre étiquette énergétique. Plus le SCOP et le SEER sont élevés, plus l'appareil est performant.

Retrouvez toutes les informations concernant la directive ErP sur confort.mitsubishielectric.fr.

La nouvelle étiquette d'efficacité énergétique (présentation de l'étiquette générique)

SEER et SCOP
Le SEER (Seasonal Energy Efficiency Ratio) fournit la valeur d'efficacité énergétique saisonnière en mode refroidissement.
Le SCOP (Seasonal Coefficient of Performance) désigne le rendement saisonnier en mode chauffage.

Classes d'efficacité énergétique A+++ à D SEER en mode refroidissement

A+++	≥ 8,5
A++	≥ 6,1
A+	≥ 5,6
A	≥ 5,1
B	≥ 4,6
C	≥ 4,1
D	≥ 3,6
E	≥ 3,1
F	≥ 2,6
G	< 2,6

Classification énergétique
Etiquette d'efficacité énergétique saisonnière en mode refroidissement et chauffage de l'appareil. En mode chauffage, les valeurs de l'appareil sont indiquées pour les trois zones climatiques.

Puissance nominale en mode refroidissement
Coefficient de performance annuelle en mode refroidissement
Consommation annuelle d'énergie en mode refroidissement

Puissance acoustique intérieure / extérieure
Le niveau de puissance acoustique est un indicateur important pour l'évaluation d'une source sonore, étant donné que la puissance acoustique, contrairement à la pression acoustique, est indépendante de l'emplacement de la source et du récepteur.
Les maxima autorisés sont :

Puissance frigorifique ≤ 6 kW		Puissance frigorifique > 6 kW ≤ 12 kW	
Appareil intérieur	Appareil extérieur	Appareil intérieur	Appareil extérieur
60 dB(A)	65 dB(A)	65 dB(A)	70 dB(A)

2019 (A+++ à D)

Classes d'efficacité énergétique A+++ à D SCOP en mode chauffage

A+++	≥ 5,1
A++	≥ 4,6
A+	≥ 4,0
A	≥ 3,4
B	≥ 3,1
C	≥ 2,8
D	≥ 2,5
E	≥ 2,2
F	≥ 1,9
G	< 1,9

Puissance nominale en mode chauffage
Coefficient de performance annuelle en mode chauffage
Consommation annuelle d'énergie en mode chauffage

Zones climatiques
En mode chauffage, l'Union Européenne est divisée en trois zones climatiques (chaude, tempérée, froide) afin de tenir compte des températures ambiantes réelles dans le calcul et la classification de l'efficacité énergétique.

Période de référence
Indications du label

Nom ou marque du fabricant
Nom de l'appareil / Désignation du modèle

Classes d'efficacité énergétique A+++ à D SCOP en mode chauffage

Puissance nominale en mode chauffage
Coefficient de performance annuelle en mode chauffage
Consommation annuelle d'énergie en mode chauffage

Zones climatiques
En mode chauffage, l'Union Européenne est divisée en trois zones climatiques (chaude, tempérée, froide) afin de tenir compte des températures ambiantes réelles dans le calcul et la classification de l'efficacité énergétique.

Période de référence
Indications du label



MFZ-KJ25/35/50VE



MUFZ-KJ25/35VEHZ



MUFZ-KJ50VEHZ

à partir de
20 dB(A)

SCOP
jusqu'à
4,4

-25/+24 °C

-10/+46 °C

CONFORT CHAUFFAGE
HYPER HEATING
conforme
RT 2012
sur demande

A+++/A+
classe
énergétique

WiFi
compatible

HYPER HEATING

EUROVENT
CERTIFIED
PERFORMANCE

Certifications actualisées sur www.eurovent-certification.com

Hyper Heating		MFZ-KJ25VE MUFZ-KJ25VEHZ	MFZ-KJ35VE MUFZ-KJ35VEHZ	MFZ-KJ50VE MUFZ-KJ50VEHZ
FROID	Puissance nominale	kW 2.50	3.50	5.00
	Puissance mini/maxi	kW 0.50 / 3.40	0.50 / 3.70	1.60 / 5.70
	Puissance absorbée totale nominale	kW 0.540	0.940	1.410
	Coefficient de performance EER/Classe énergétique	- 4.63/ A	3.72/ A	3.55/ A
	SEER/Classe énergétique saisonnière	- 8.5 A+++	8.1 A++	6.5 A++
	Plage de fonctionnement (T°ext. sèche/sèche)	°C -10 / +46	-10 / +46	-10 / +46
CHAUD	Puissance nominale	kW 3.40	4.30	6.00
	Puissance mini/maxi	kW 1.20 / 5.10	1.20 / 5.80	2.20 / 8.40
	Puissance chaud à -7°C	kW 3.40	4.30	6.00
	Puissance absorbée totale nominale	kW 0.770	1.100	1.610
	Coefficient de performance COP/Classe énergétique	- 4.42/ A	3.91/ A	3.73/ A
	SCOP/Classe énergétique saisonnière	- 4.4 A+	4.3 A+	4.2 A+
Plage de fonctionnement (T°ext. humide/sèche)	°C -25 / +24	-25 / +24	-25 / +24	

Unités intérieures		MFZ-KJ25VE	MFZ-KJ35VE	MFZ-KJ50VE
Débit d'air en Froid	Silence/PV/MV/GV/SGV m³/h	234/294/354/426/492	234/294/354/426/492	336/402/480/558/636
Pression acoustique en froid à 1 m	S/PV/MV/GV/SGV dB(A)	20/25/30/35/39	20/25/30/35/39	27/31/35/39/44
Puissance acoustique en froid	SGV dB(A)	49	50	56
Hauteur x Largeur x Profondeur		mm 600 x 750 x 215	600 x 750 x 215	600 x 750 x 215
Poids Net	kg	15	15	15
Diamètre des condensats	mm	16	16	16

Unités extérieures		MUFZ-KJ25VEHZ	MUFZ-KJ35VEHZ	MUFZ-KJ50VEHZ
Débit d'air en froid	GV m³/h	1878	1878	2748
Pression acoustique en froid à 1 m	GV dB(A)	46	47	49
Puissance acoustique en froid	GV dB(A)	59	60	63
Hauteur		mm 550	550	880
Largeur		mm 800	800	840
Profondeur		mm 285	285	330
Poids Net	kg	37	37	55

Données frigorifiques				
Diamètre liquide	pouce	1/4" flare	1/4" flare	1/4" flare
Diamètre gaz	pouce	3/8" flare	3/8" flare	1/2" flare
Longueur maxi / Dénivelé maxi	m	20/12	20/12	30/15
Longueur préchargée	m	7	7	7
Fluide	-	R410A	R410A	R410A

Données électriques				
Alimentation électrique par unité extérieure	V~Hz	230V-1P+N+T-50Hz	230V-1P+N+T-50Hz	230V-1P+N+T-50Hz
Câble unité extérieure	mm²	3 x 2.5 mm²	3 x 2.5 mm²	3 x 2.5 mm²
Câble liaison intérieure - extérieure	mm²	4 x 2.5 mm²	4 x 2.5 mm²	4 x 2.5 mm²
Protection électrique	A	10	16	16

Conditions de mesure selon EN 14511-2 ; SEER/SCOP suivant EN14825

* : mesurée en chambre anéchoïque

MITSUBISHI ELECTRIC, un groupe d'envergure internationale

Fondée en 1921, Mitsubishi Electric Corporation est un **leader mondial** dans la production et la vente **d'équipements électriques et électroniques**. Le groupe emploie 120 000 salariés dont 2 000 chercheurs dans ses laboratoires au Japon, aux Etats-Unis et en Europe et opère dans 36 pays. Son chiffre d'affaires est de l'ordre de 40 milliard d'euros.
global.mitsubishielectric.com

En France, Mitsubishi Electric Europe B.V. concentre son activité autour de **plusieurs pôles d'activité** : chauffage et climatisation, imagerie professionnelle, composants électroniques, automatisation industrielle et équipement automobile.
mitsubishielectric.fr

Précurseur en matière de technologie, de confort et de développement durable, Mitsubishi Electric commercialise, en France, depuis 1991 une gamme complète de systèmes de chauffage - climatisation. Destinés aux secteurs résidentiel et tertiaire, ils conjuguent innovations technologiques, confort d'utilisation et optimisation énergétique. Ils sont fabriqués au Japon, en Thaïlande et en Ecosse. Aujourd'hui, **un climatiseur Mitsubishi Electric est vendu toutes les 15 secondes dans le monde et toutes les 5 minutes en France**.

confort.mitsubishielectric.fr

Votre revendeur Mitsubishi Electric



for a greener tomorrow™

Eco Changes traduit l'engagement du Groupe Mitsubishi Electric à mettre tout en œuvre pour préserver l'environnement. A travers son offre diversifiée de systèmes et de produits, Mitsubishi Electric contribue à la construction d'une société durable.



MITSUBISHI ELECTRIC

25 Boulevard des Bouvets - 92741 Nanterre Cedex

0 899 492 849

Service 0,50 € / min
+ prix appel

- 01 55 68 56 00 depuis un téléphone portable

Nos produits de climatisation et de pompes à chaleur contiennent des gaz fluorés R410A, R407C et R134a

confort.mitsubishielectric.fr

